

LE JOURNAL DE PONT-A-MOUSSON

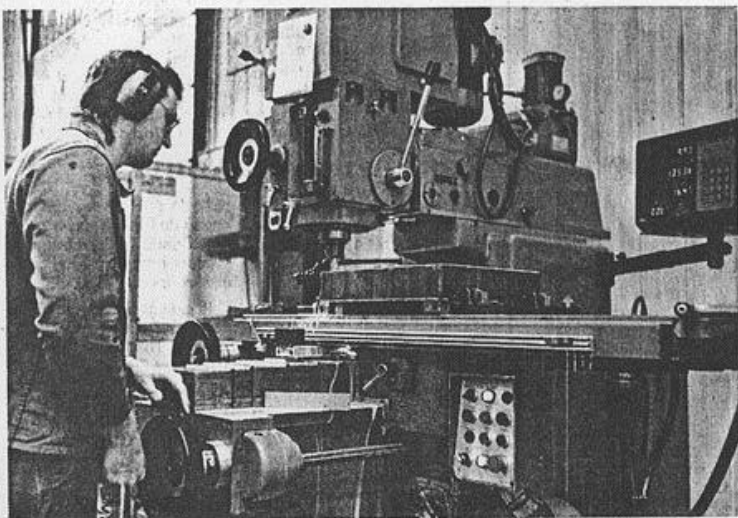
installée sur la zi de lesménils

« Gris-découpage » essaime à Montreuil

Bel exemple de réussite industrielle, la Sté Gris-Découpage de Lesmenils vient de se renforcer et de doubler son chiffre d'affaires avec le rachat de Nicolle SA à Montreuil. Une unité de production de rondelles métalliques également.

Rien de bien spectaculaire pour l'automobiliste moyen qui passe sur l'autoroute A 31 à hauteur de la bretelle de Lesmenils. Et pourtant, sur la petite zone industrielle qui y est implantée, la société Gris-découpage prend de l'ampleur, en restant dans son périmètre. Installée depuis 1984 sous la conduite de son P.-D.G., M. Francis Gris, elle est spécialisée dans la fabrication de rondelles plates découpées en grande série. La société occupe 2.500 m² couverts (atelier et bureaux) sur un hectare, avec un effectif de 33 personnes. Sa production est de 250 tonnes mensuelles, soit de 50 à 80 millions de

pièces (selon les tailles). Le chiffre d'affaires est de 30 millions de francs. En février dernier, M. Francis Gris s'est porté acquéreur d'une unité identique dans la région parisienne, en difficulté financière : Nicolle SA. Une usine installée à Montreuil, avec 65 salariés, tous repris, et un chiffre d'affaires identique de 30 MF. Le coût du rachat est de 3 millions de francs plus l'immobilier sur 4.000 m². La production parisienne est de 50 tonnes dans un produit plus spécifique ; la rondelle-ressort, domaine dans lequel elle est en position de leader, tout comme Gris, dans sa spécialité à Lesmenils. Voilà



Des machines modernes, à commande numérique, qui en appellent d'autres d'une nouvelle génération, pour gagner les paris sur l'avenir.

donc une belle croissance pour la société lorraine qui déjà augmente sa production et sa rentabilité de 25 à 30 % chaque année depuis sa création.

Position renforcée

Ce doublement de capacité conforte donc la bonne place de Gris-découpage qui entend progresser encore avec une production optimale de 400.000 pièces à l'heure. Pour ce faire, les études sont permanentes pour l'amélioration de la productivité dans une politique de qualité totale. Avec l'acquisition de matériels modernes et un ratio de production par homme très élevé dans la profession. Pour exemple, les investissements cumulés de la société, hors ra-

chat de Nicolle SA, dont de 15 % ; exemplaire ! De plus, Lesmenils apportera son savoir en matière de gestion et de rentabilité à Montreuil, alors que l'unité parisienne amènera une bonne part de savoir technique en matière de traitement thermique et d'usinage des aciers spéciaux.

Aucune structure ne sera modifiée dans l'une et l'autre des unités et il convient de souligner que les augmentations de marchés sont dues à l'entrée sur celui de l'automobile fin 89. Ce fut une référence et autant de portes ouvertes chez d'autres clients, plus exigeants. On ne se contente pas de ce satisfecit à Lesmenils et l'on vise le doublement de la production d'ici fin 92, grâce à une nouvelle

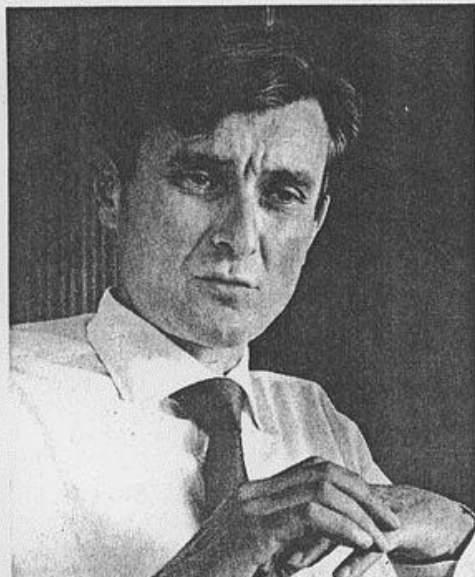
génération de machines actuellement à l'étude. Un plan qui a été aidé par un prêt sur quatre de l'ANVAR à hauteur de 50 % du coût total prévu.

Déjà, le développement informatique est important avec notamment la télétransmission avec les banques qui apporte confort et gain de temps importants.

On évoque (trop) souvent les entreprises en difficulté, il est bon parfois de saluer celle qui prospèrent et vont résolument de l'avant.

L'avenir de Gris-découpage s'annonce plutôt en rose, et c'est tant mieux.

Jean-Louis KUHN.



M. Francis Gris, P.-D.G. : « Vers le doublement de la productivité d'ici fin 92 ».